



RÉPUBLIQUE
FRANÇAISE

*Liberté
Égalité
Fraternité*

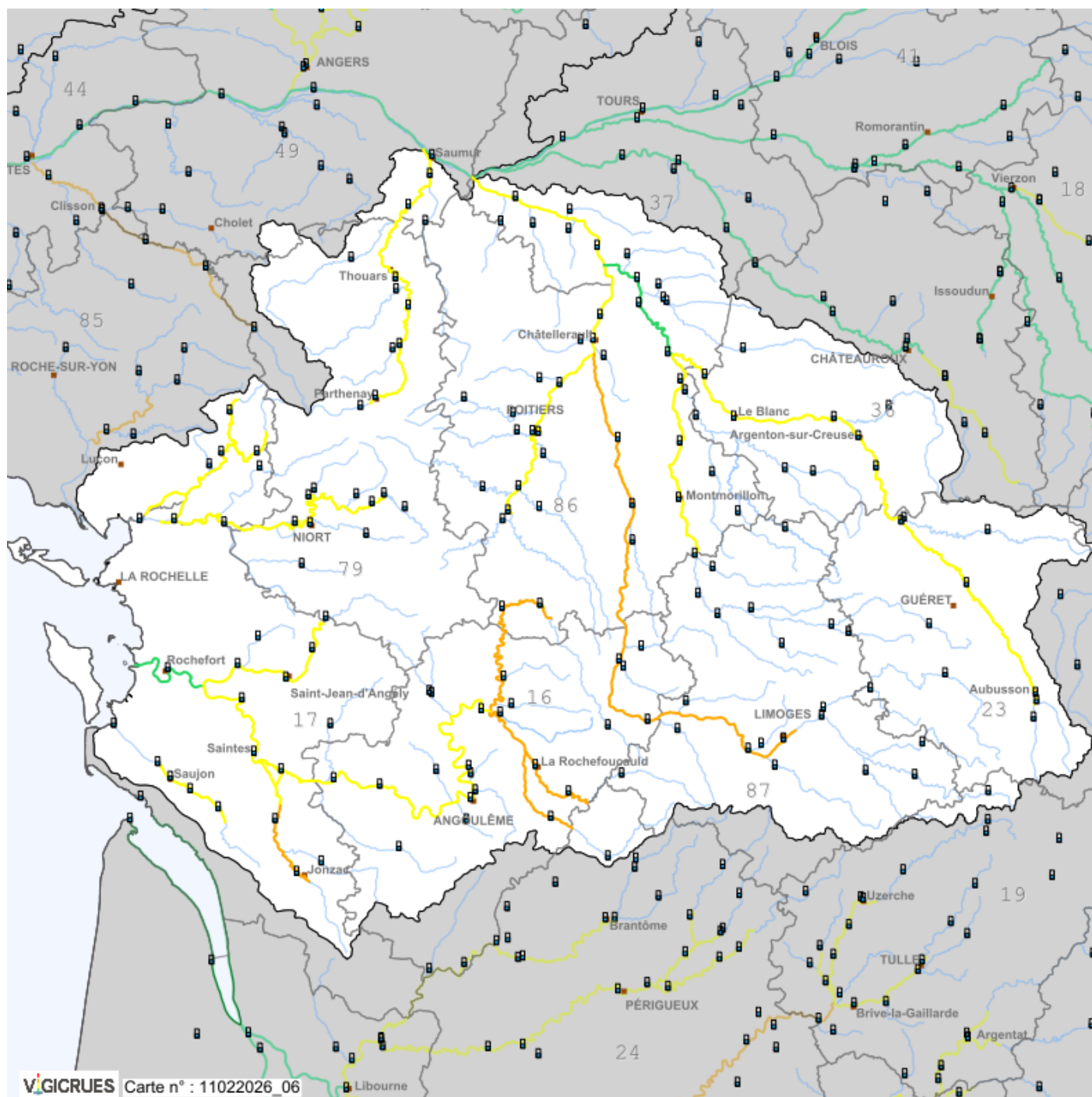


Bulletin local d'information – Vigilance crues

Service de Prévision des Crues : Vienne-Charente-Atlantique

Bulletin émis le : 11/02/2026 à 05h56

Prochain bulletin au plus tard le : 11/02/2026 à 10h00



Etat maximal de vigilance sur le territoire : Orange

Département(s) en vigilance crue «orange» ou «rouge» :

CHARENTE (16), CHARENTE-MARITIME (17), VIENNE (86), HAUTE-VIENNE (87)

Fait(s) nouveau(x)

Montée en vigilance Orange des tronçons : Bandiat - Tardoire, Vienne limousine, Vienne médiane

Qualification de la situation

La crue est faible pour les tronçons en vigilance : Sèvre amont, Boutonne aval, Creuse Amont, Creuse Médiane, Clain, Gartempe.

Elle est modérée sur les tronçons: Vienne - Bec des Deux Eaux, Vienne tourangelle, Bandiat-Tardoire, Boutonne amont, Charente amont, Charente moyenne, Charente aval, Sèvre aval, Vendée-Mère, Seudre, Thouet amont et Thouet aval.

La crue est modérée à importante sur la Charente source, la Seugne, la Vienne limousine et la Vienne médiane.

Situation actuelle et évolution prévue

Ce jour, mercredi 11/02, de nouvelles perturbations sont prévues sur le territoire Vienne-Charente-Atlantique, apportant des cumuls de pluies importants.

Les réactions à la hausse vont se poursuivre sur l'ensemble des bassins versants compte-tenu des précipitations annoncées.

Les prévisions graphiques sont vérifiées et actualisées à 6h, 10h, 16h et 22h.

Situation hydrologique par tronçon de cours d'eau

Nom du tronçon	Niveau de vigilance
Bandiat - Tardoire	Orange
Seugne	Orange
Boutonne amont	Jaune
Boutonne aval	Jaune
Charente source	Orange
Charente amont	Jaune
Charente moyenne	Jaune
Charente aval	Jaune
Estuaire Charente	Vert
Sèvre niortaise amont	Jaune
Sèvre niortaise aval	Jaune
Vendée	Jaune
Seudre	Jaune
Clain	Jaune
Creuse amont	Jaune

Creuse médiane	Jaune
Creuse - Bec des Deux Eaux	Vert
Gartempe	Jaune
Vienne limousine	Orange
Vienne médiane	Orange
Vienne - Bec des Deux Eaux	Jaune
Vienne tourangelle	Jaune
Thouet amont	Jaune
Thouet aval	Jaune

Tronçon Bandiat - Tardoire : dép (16)

Les niveaux d'eaux sont à la hausse sur l'ensemble du tronçon. Les nouvelles pluies prévues ce mercredi 11/02 vont accentuer la hausse dans la journée

Des débordements localement dommageables pourraient être observés.

Risque de crue important dans les prochaines 24 heures.

Des prévisions de hauteur sont disponibles en affichage graphique aux stations de Saint-Martial, de Montbron (Lavaud) et de La Rochefoucauld.

La tendance à la station de Marthon est à la hausse.

Tronçon Seugne : dép (17)

La hausse des niveaux se poursuit sur l'ensemble du tronçon.

Des premiers débordements sont observés.

Avec les précipitations attendues au cours des prochains jours, des débordements importants sur l'amont du tronçon pourraient être observés.

Risque de crue modérée.

Des prévisions de hauteur sont disponibles en affichage graphique aux stations de Saint-Germain-de-Lusignan et de Pons.

Tronçon Boutonne amont : dép (17)

Les pluies prévues ce mercredi 11/02 vont maintenir la hausse des niveaux d'eau sur l'ensemble du tronçon. Les premiers débordements sont observés.

La crue est modérée.

Des prévisions de hauteur sont disponibles en affichage graphique aux stations de Nuaillé-sur-Boutonne et Saint-Jean-d'Angély.

Tronçon Boutonne aval : dép (17)

La propagation de la crue observée sur l'amont se poursuit sur le tronçon aval.

Des débordements localisés peuvent être observés.

La crue est faible.

Des prévisions de hauteur sont disponibles en affichage graphique à la station de Tonnay Boutonne.

Tronçon Charente source : dép (16, 86)

Compte tenu des précipitations annoncées dans la journée la hausse des niveaux d'eaux va se poursuivre sur l'ensemble du tronçon.

Des premiers débordements pourront être observés.

Risque de crue modérée.

Des prévisions de hauteur sont disponibles en affichage graphique à la station de Saint-Saviol.

Tronçon Charente amont : dép (16)

A l'amont du tronçon, la hausse du niveau de la Charente se poursuit.

La crue observée sur l'amont du tronçon se propage à l'aval.

Des débordements localisés sont observés.

La crue est modérée et habituelle pour la saison.

Des prévisions de hauteur sont disponibles en affichage graphique aux stations de Mansle, Vindelle et Angoulême.

Tronçon Charente moyenne : dép (16)

Par propagation, la hausse des niveaux d'eau se poursuit sur l'ensemble du tronçon.
Des débordements localisés sont observés.

La crue est modérée et habituelle pour la saison.

Des prévisions de hauteur sont disponibles en affichage graphique aux stations de Jarnac et Cognac.

Tronçon Charente aval : dép (17)

Les niveaux sont stables sur l'ensemble du tronçon.
Des débordements localement dommageables peuvent être observés.

Risque de crue est importante.

Des prévisions de hauteur sont disponibles en affichage graphique à la station de Saintes.

Tronçon Sèvre niortaise amont : dép (79)

La hausse du niveau de la Sèvre niortaise se poursuit sur l'ensemble du tronçon.

Des premiers débordements pourront être observés.

La crue est faible et habituelle pour la saison.

Des prévisions de débits sont disponibles en affichage graphique à la station de Niort/Tiffardière.
Des prévisions de hauteur sont disponibles en affichage graphique à la station de Saint-Maixent-l'Ecole.

Tronçon Sèvre niortaise aval : dép (17, 85)

Par propagation des débits entrant dans le marais poitevin, des débordements localisés sont observés à l'amont du tronçon.

A l'aval, des débordements pourront être observés lors des pics de marée.

La crue est faible et habituelle pour la saison.

Valeurs des principaux débits entrant dans le marais, observés le mercredi 11 février à 03h :

- Le Mignon à Mauzé-sur-le-Mignon : 11,5 m3/s.
- La Vendée à Pissotte : 56 m3/s.
- l'Autise à St Hilaire-des-Loges : 35 m3/s.
- La Sèvre Niortaise à Niort (La Tiffardière) : 70 m3/s.

Des prévisions de hauteur sont disponibles en affichage graphique à la station de Marans.

La tendance à la station de Maillé (Bazoin) est à la hausse.

Tronçon Vendée : dép (85)

Depuis la nuit de mardi à mercredi les niveaux sont à l'étalement avant une reprise à la hausse attendue la nuit prochaine.

Les premiers débordements sont observés.

La crue est modérée et habituelle pour la saison.

Des prévisions de hauteur sont disponibles en affichage graphique aux stations d'Antigny et de Foussais-Payré.

La tendance à la station de Pissotte est à la hausse.

Tronçon Seudre : dép (17)

La hausse des niveaux progresse lentement.

Des débordements localisés sont observés.

Crue modérée et habituelle sur l'ensemble du tronçon.

Des prévisions de hauteur sont disponibles en affichage graphique à la station de Saint André de Lidon.

Tronçon Clain : dép (86)
SPC Vienne-Charente-Atlantique

La hausse des niveaux d'eau se poursuit sur l'ensemble du tronçon.
Des débordements localisés sont observés.

La crue est modérée et habituelle pour la saison.

Des prévisions de hauteur sont disponibles en affichage graphique aux stations de Vivonne, Poitiers et de Dissay.

Tronçon Creuse amont : dép (23)

La hausse des niveaux d'eau se poursuit sur l'ensemble du tronçon.
Des débordements localisés pourront être observés.

La crue est faible et habituelle pour la saison.

Des prévisions de hauteur sont disponibles en affichage graphique à la station d'Aubusson.

La tendance à la station de Glénic est à la hausse.

La tendance à la station de Fresselines (Vervy) est à la hausse.

Tronçon Creuse médiane : dép (36, 37)

A l'amont du tronçon la tendance est à la stabilisation.

A l'aval la hausse des niveaux d'eau se poursuit soutenue par l'apport de la Bouzanne.

Des premiers débordements pourront être observés

La crue est faible et habituelle pour la saison.

Des prévisions de hauteur sont disponibles en affichage graphique aux stations d'Argenton-sur-creuse et Le Blanc.

La tendance à la station de Saint-Gaultier est à la stabilisation.

La tendance à la station de Tournon-Saint-Martin est à la hausse (prévision de hauteur comprise entre 1,20m et 1,60m à 12h00 le 11/02).

Tronçon Gartempe : dép (86)

Les pluies prévues, ce mercredi 11/02, vont maintenir la hausse des niveaux d'eau sur l'ensemble du tronçon.

Des premiers débordements pourront être observés.

La crue est faible.

Des prévisions de hauteur sont disponibles en affichage graphique à la station de Montmorillon.

La tendance à la station de Lathus Saint Rémy est à la hausse.

La tendance à la station de Vicq-sur-Gartempe est à la hausse (prévision de hauteur comprise entre 2,70 et 3,10 m le 11/02 à 16h00).

Tronçon Vienne limousine : dép (16, 87)

Les niveaux d'eaux sont à la hausse sur l'ensemble du tronçon depuis hier. Les nouvelles pluies prévues ce mercredi 11/02 vont accentuer la hausse dans la journée

Des débordements localement dommageables pourraient être observés.

Risque de crue importante.

Des prévisions de hauteur sont disponibles en affichage graphique aux stations d'Aixe-sur-Vienne et d'Etagnac.

La tendance à la station de Limoges est à la hausse

La tendance à la station de Confolens est à la hausse

Tronçon Vienne médiane : dép (86)

Les niveaux d'eaux sont à la hausse sur l'ensemble du tronçon. Les nouvelles pluies prévues ce mercredi 11/02 vont accentuer la hausse dans la journée.

Des débordements localement dommageables pourraient être observés.

Risque de crue importante.

Des prévisions de hauteur sont disponibles en affichage graphique aux stations de Lussac-les-Chateaux et Chauvigny.

Tronçon Vienne - Bec des Deux Eaux : dép (37, 86)

La hausse des niveaux d'eau se poursuit sur l'ensemble du tronçon.

Des débordements localisés sont observés.

La crue est modérée et habituelle pour la saison.

Des prévisions de hauteur sont disponibles en affichage graphique aux stations de Châtellerault et Ingrandes.

Tronçon Vienne tourangelle : dép (37)

La hausse des niveaux d'eau se poursuit sur l'ensemble du tronçon.

Des débordements localisés sont observés.

La crue est modérée et habituelle pour la saison.

Des prévisions de hauteur sont disponibles en affichage graphique aux stations de Nouâtre et Chinon.

Tronçon Thouet amont : dép (79)

Les pluies prévues, dans la journée de demain mercredi 11/02, vont maintenir la hausse des niveaux d'eau sur l'ensemble du tronçon.

Des premiers débordements sont observés.

La crue est modérée et habituelle pour la saison.

Des prévisions de hauteur sont disponibles en affichage graphique à la station de Saint-Loup (Pont).

La tendance à la station de Parthenay est à la hausse.

La tendance à la station de Saint-Généroux est à la hausse.

La tendance à la station de Missé est à la hausse.

Tronçon Thouet aval : dép (49)

Par propagation des débits amont, la hausse des niveaux d'eau se poursuit.

Les premiers débordements sont observés.

La crue est modérée et habituelle pour la saison.

Des prévisions de hauteur sont disponibles en affichage graphique à la station de Chacé.

La tendance à la station de Montreuil Bellay (Pont Napoléon) est à la hausse.

Conséquences possibles

Des inondations importantes sont possibles.

Les conditions de circulation peuvent être rendues difficiles sur l'ensemble du réseau et des perturbations peuvent affecter les transports ferroviaires.

Des coupures d'électricité peuvent se produire.

Les digues peuvent être fragilisées ou submergées.

Les zones en sous-sol, notamment les parkings souterrains, peuvent être dangereuses.

Conseils de comportement

Je me tiens informé auprès des autorités.

Je m'éloigne des cours d'eau et des ponts, je rejoins un point haut ou je m'abrite à l'étage.

Je ne m'engage pas sur une route immergée, même partiellement.

J'évite de me déplacer et je me tiens informé sur les conditions météorologiques.

Je surveille la montée des eaux.

Je ne descends pas dans les sous-sols.

Je mets mes biens hors d'eau et je localise mon kit d'urgence.

Signification des couleurs de vigilance

Rouge: Risque de crue majeure. Menace directe et généralisée de la sécurité des personnes et des biens.

Orange: Risque de crue génératrice de débordements importants susceptibles d'avoir un impact significatif sur la vie collective et la sécurité des biens et des personnes.

Jaune: Risque de crue génératrice de débordements et de dommages localisés ou de montée rapide et dangereuse des eaux, nécessitant une vigilance particulière notamment dans le cas d'activités exposées et/ou saisonnières.

Vert: Pas de vigilance particulière requise.